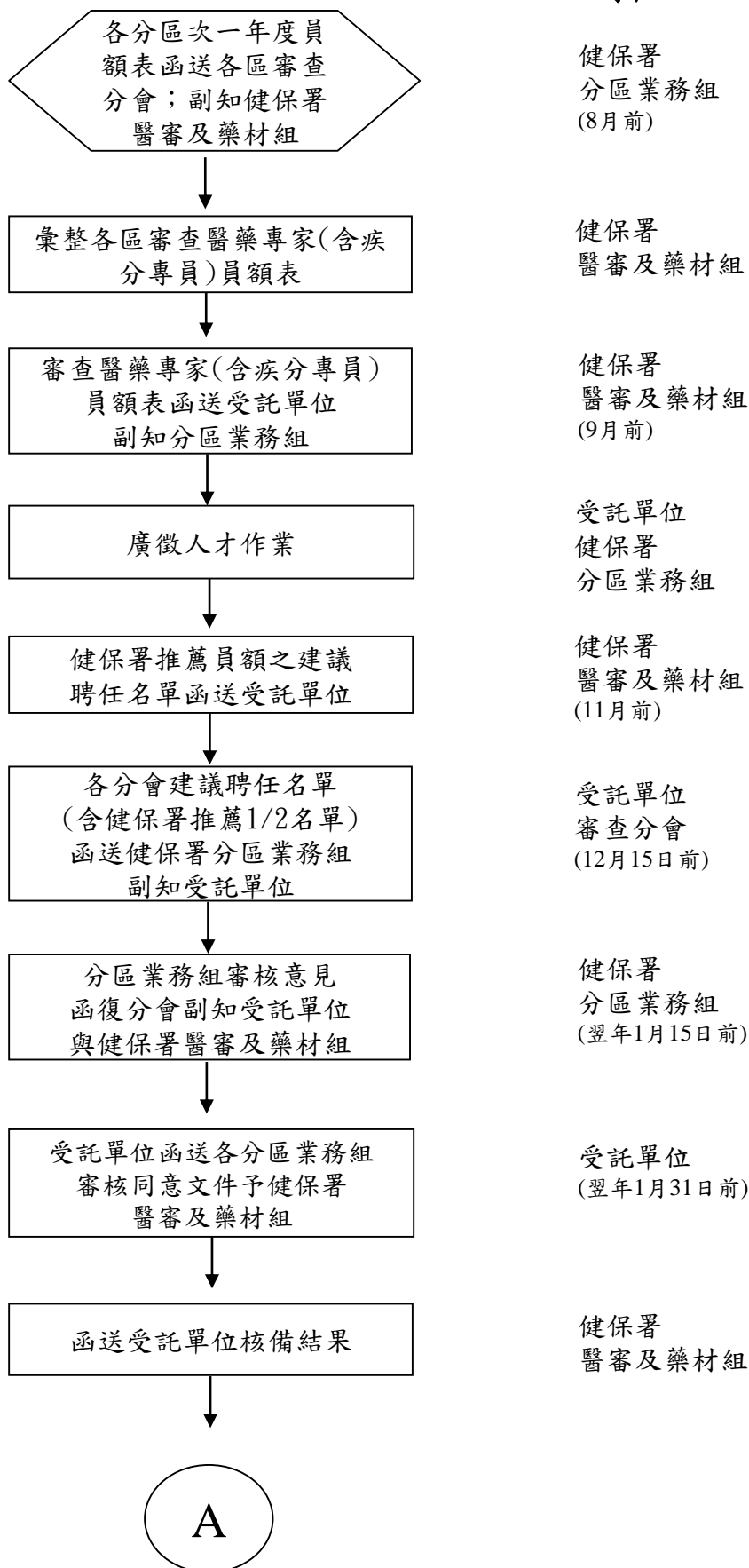


醫療服務審查勞務委託之審查醫藥專家(含疾病分類輔助審查專員) 屆期遴聘作業(重啟契約年度)流程圖_受託單位版

執行單位
時程

109年1月1日起生效

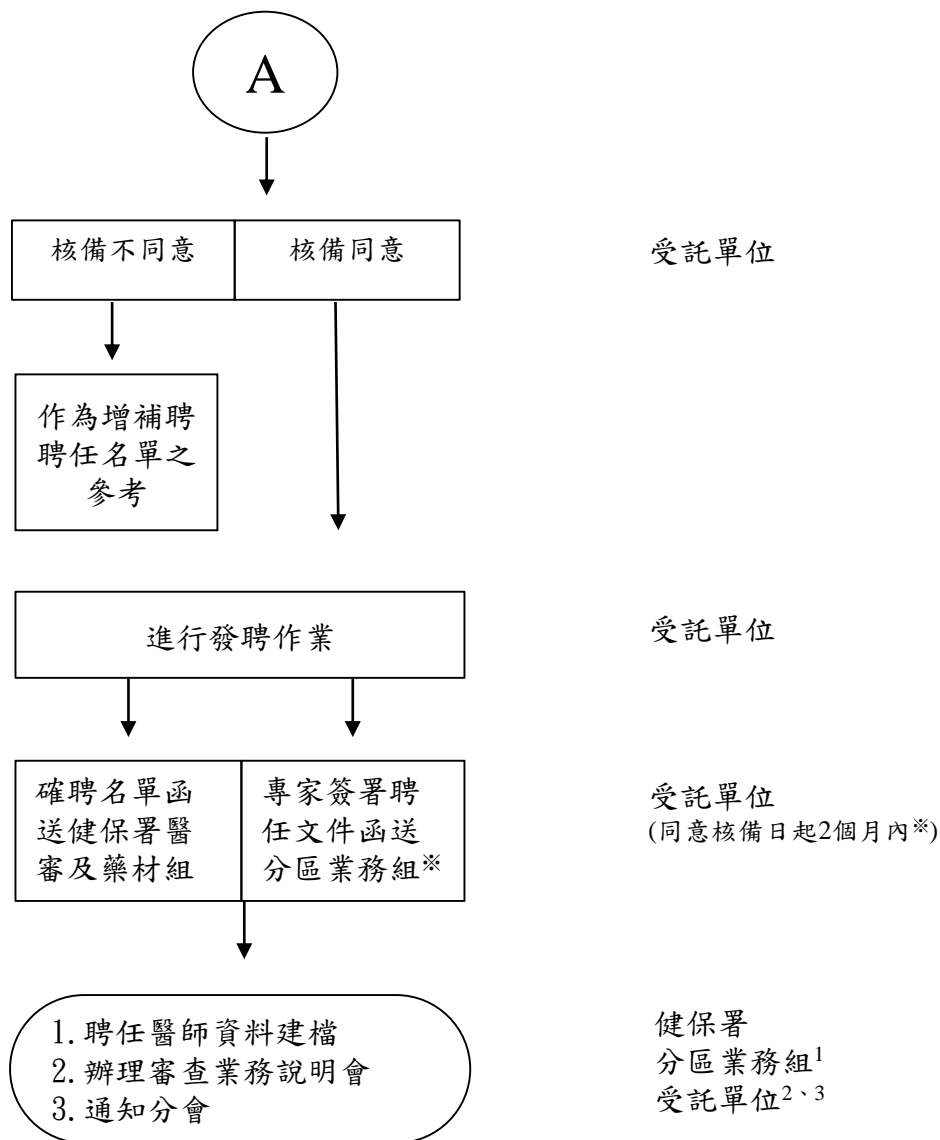


備註：因業務需要另聘審查醫藥專家進行審畢案件評量作業等履約標的之審查，亦應比照審查醫藥專家之流程。

醫療服務審查勞務委託之審查醫藥專家(含疾病分類輔助審查專員) 屆期遴聘作業(重啟契約年度)流程圖_受託單位版(續)

執行單位
時程

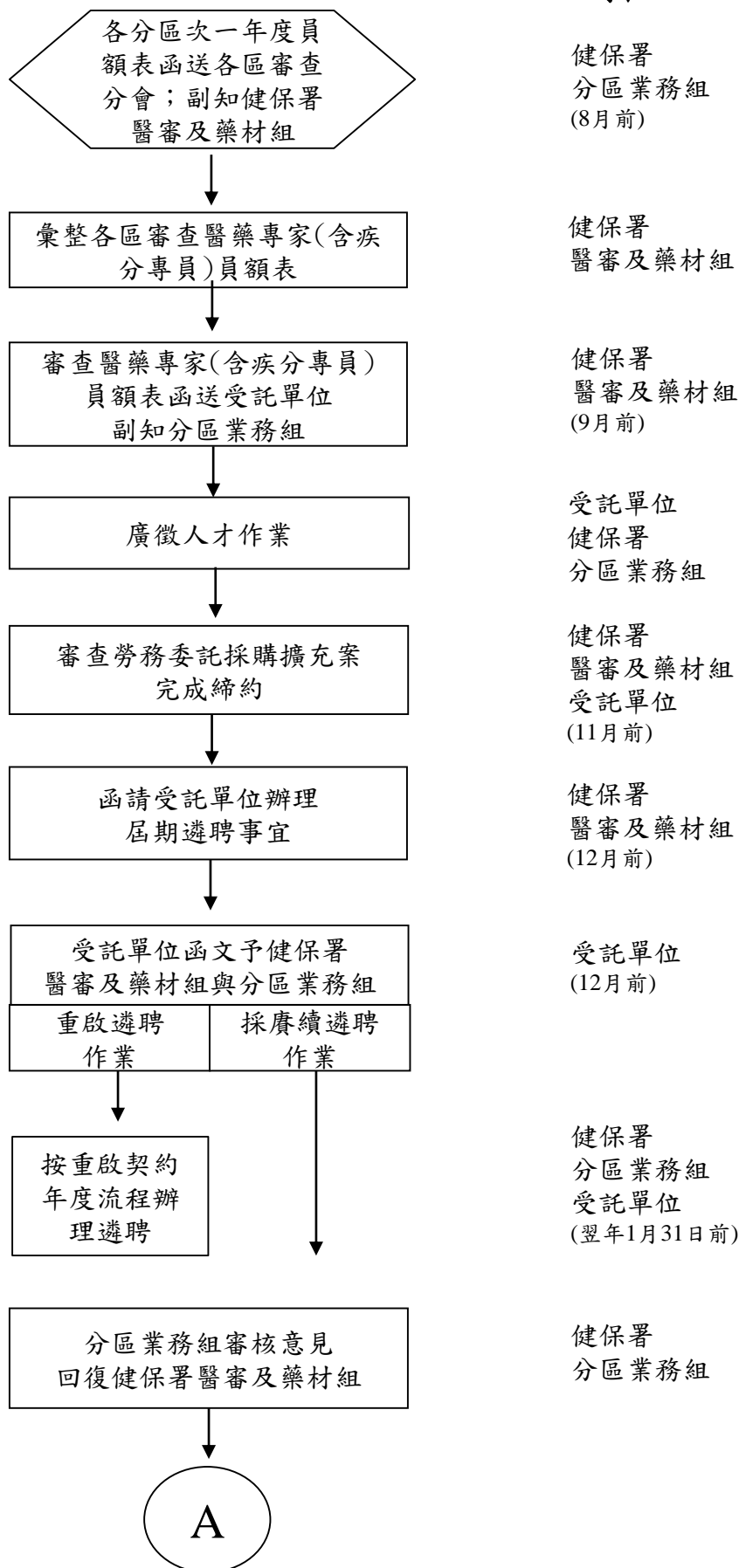
109年1月1日起生效



備註：因業務需要另聘審查醫藥專家進行審畢案件評量作業等履約標的之審查，亦應比照審查醫藥專家之流程。

醫療服務審查勞務委託之審查醫藥專家(含疾病分類輔助審查專員) 屆期遴聘作業(契約擴充年度)流程圖_受託單位版

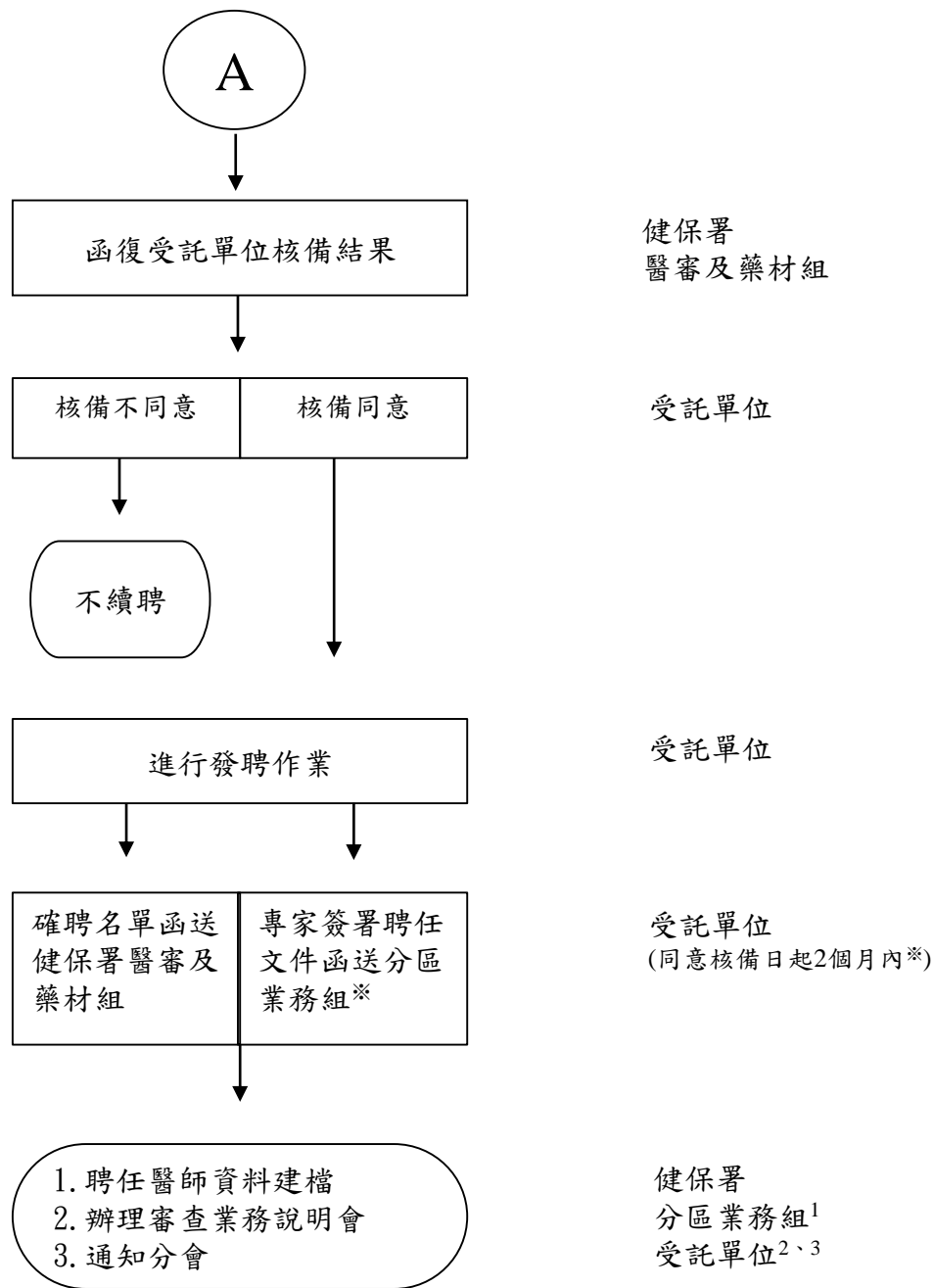
執行單位 109年1月1日起生效
時程



備註：因業務需要另聘審查醫藥專家進行審畢案件評量作業等履約標的之審查，亦應比照審查醫藥專家之流程。

醫療服務審查勞務委託之審查醫藥專家(含疾病分類輔助審查專員) 屆期遴聘作業(契約擴充年度)流程圖_受託單位版(續)

執行單位 109年1月1日起生效
時程

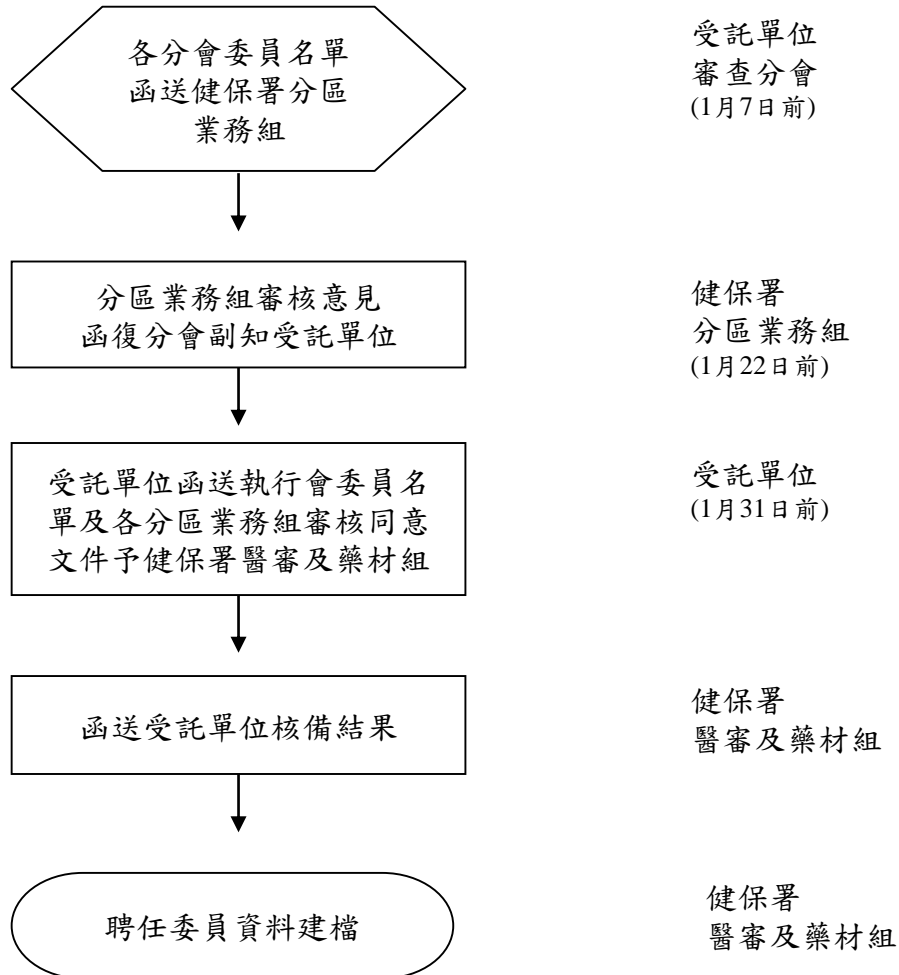


備註：因業務需要另聘審查醫藥專家進行審畢案件評量作業等履約標的之審查，亦應比照審查醫藥專家之流程。

醫療服務審查勞務委託之審查執行會及審查分會委員 屆期遴聘作業流程圖_受託單位版

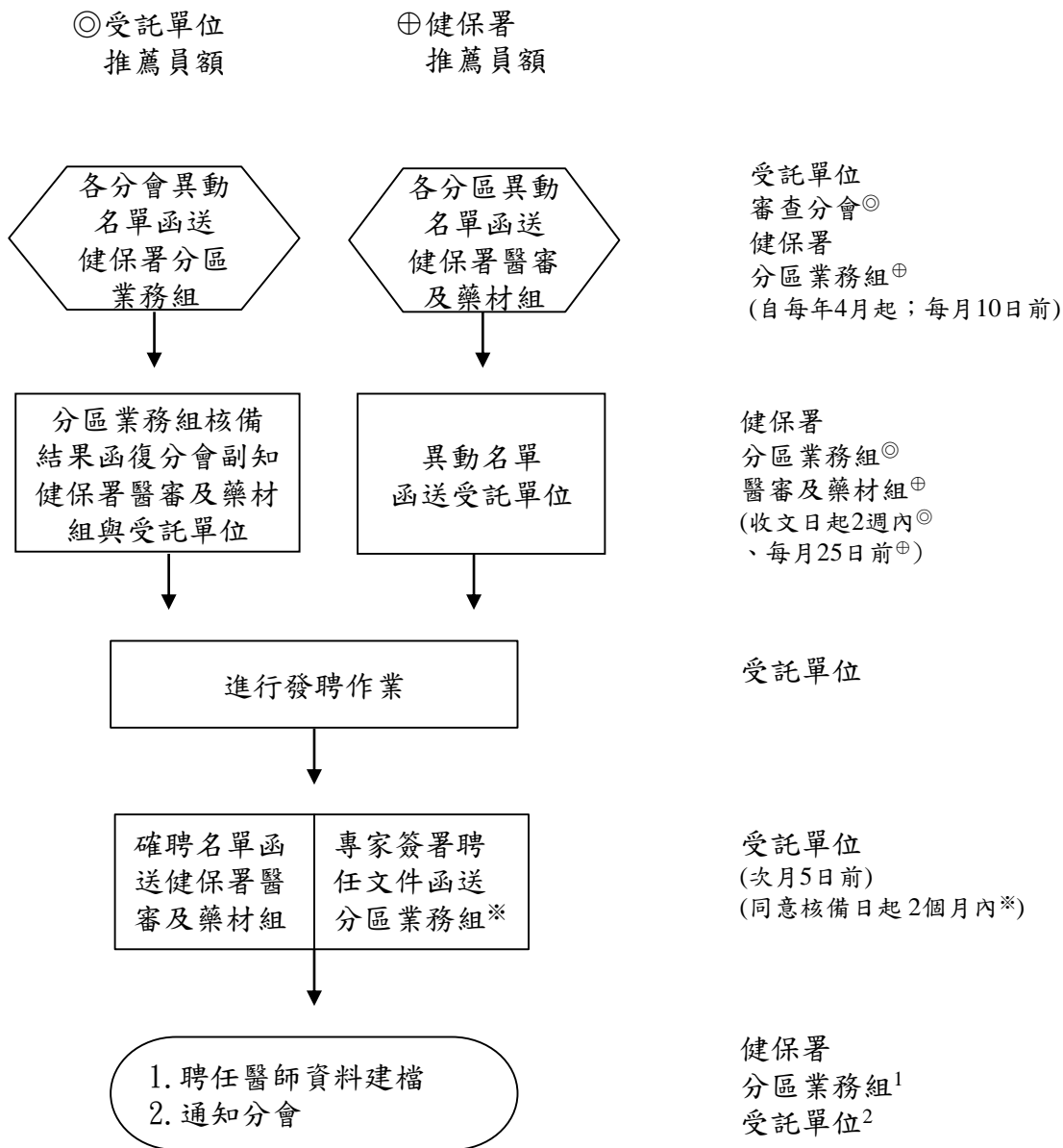
執行單位
時程

109年1月1日起生效



醫療服務審查勞務委託之審查醫藥專家(含疾病分類輔助審查專員) 增補聘(含變更審查分區別)作業流程圖_受託單位版

執行單位 109年1月1日起生效
時程



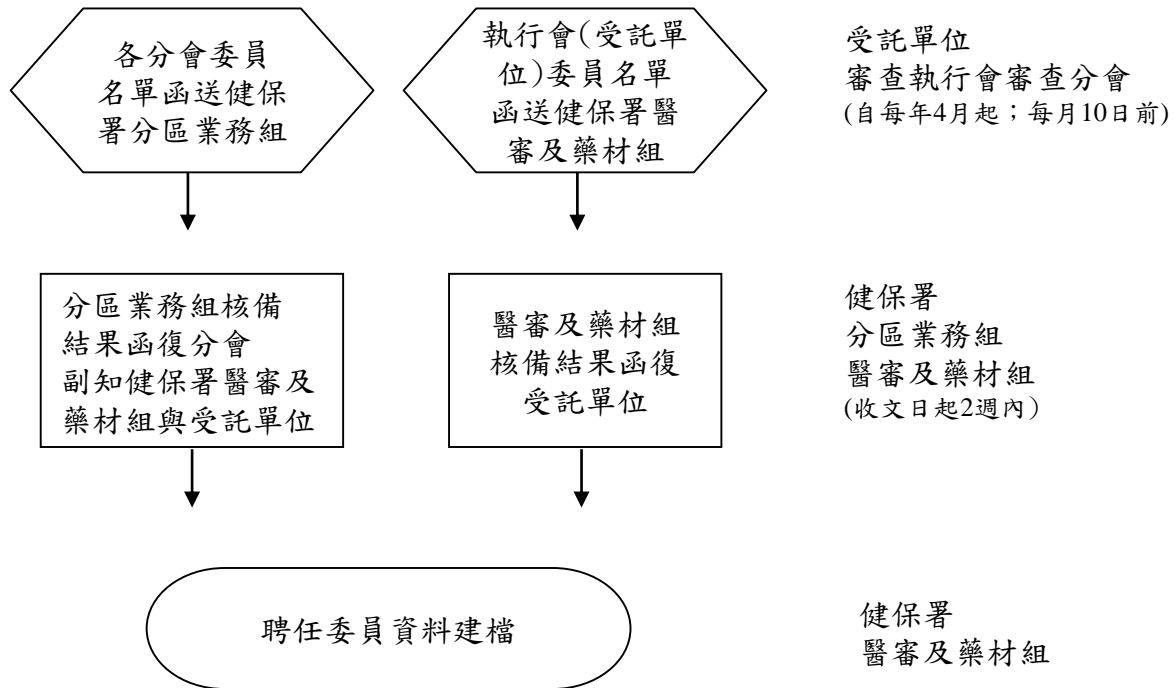
備註：

1. 變更審查分區別者，原聘任之所屬業務組需辦理解(辭)聘後，欲聘任之所屬業務組再依增補聘流程辦理聘任。
2. 因業務需要另聘審查醫藥專家進行審畢案件評量作業等履約標的之審查，亦比照審查醫藥專家之流程。

醫療服務審查勞務委託之審查執行會及審查分會委員 增補聘作業流程圖_受託單位版

109年1月1日起生效

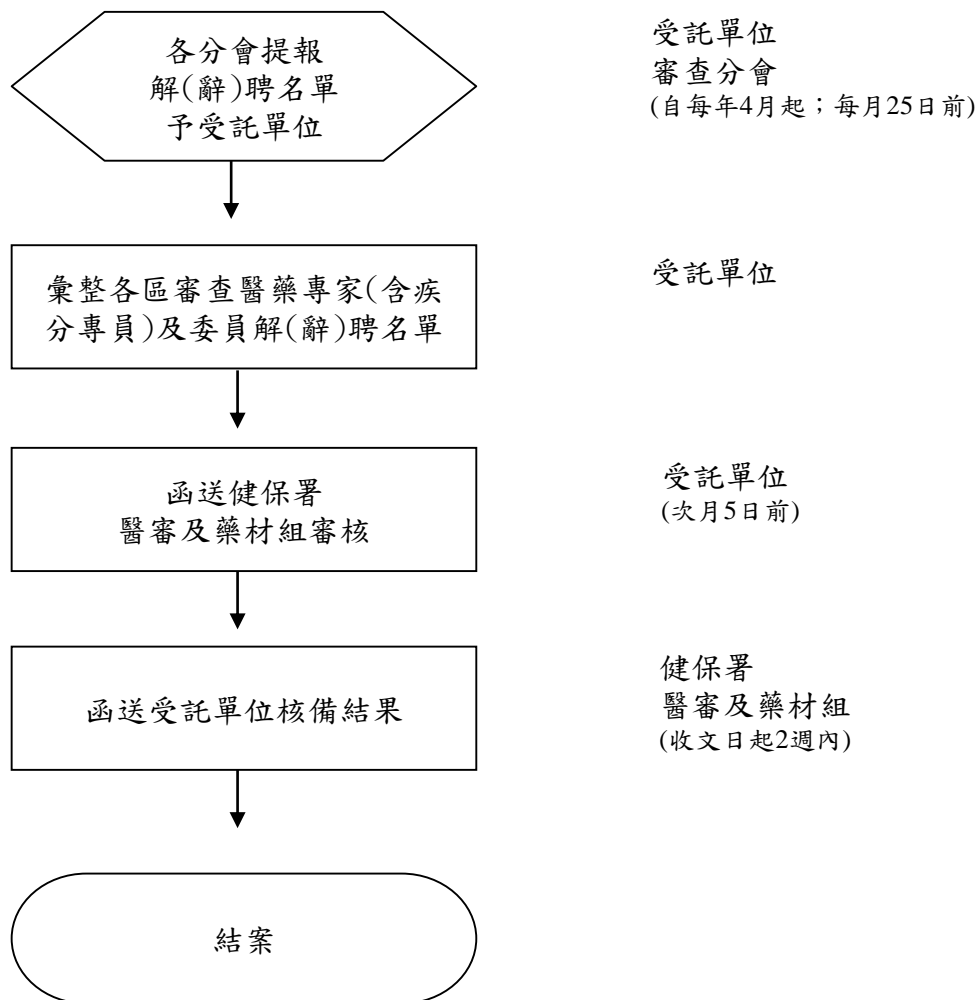
執行單位
時程



醫療服務審查勞務委託之審查醫藥專家(含疾病分類輔助審查專員)及委員 解(辭)聘作業流程圖_受託單位版

執行單位
時程

109年1月1日起生效



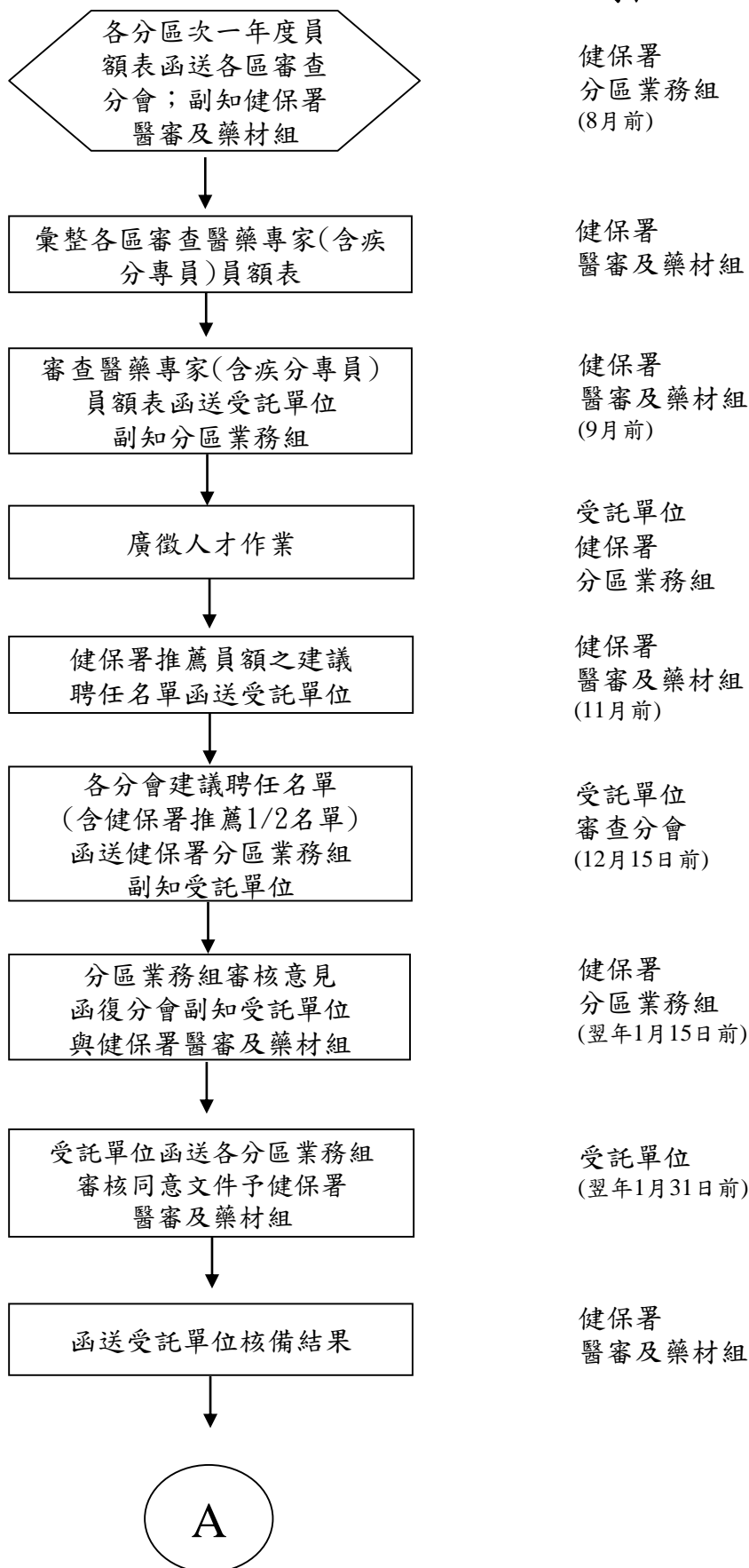
備註：因業務需要另聘審查醫藥專家進行審畢案件評量作業等履約標的之審查，亦應比照
審查醫藥專家之流程。

醫療服務審查勞務委託之審查醫藥專家(含疾病分類輔助審查專員) 屆期遴聘作業(重啟契約年度)流程圖_受託單位版

S醫院總額審查勞務委託由台灣醫院協會代各審查分會執行行政事務

執行單位
時程

109年1月1日起生效

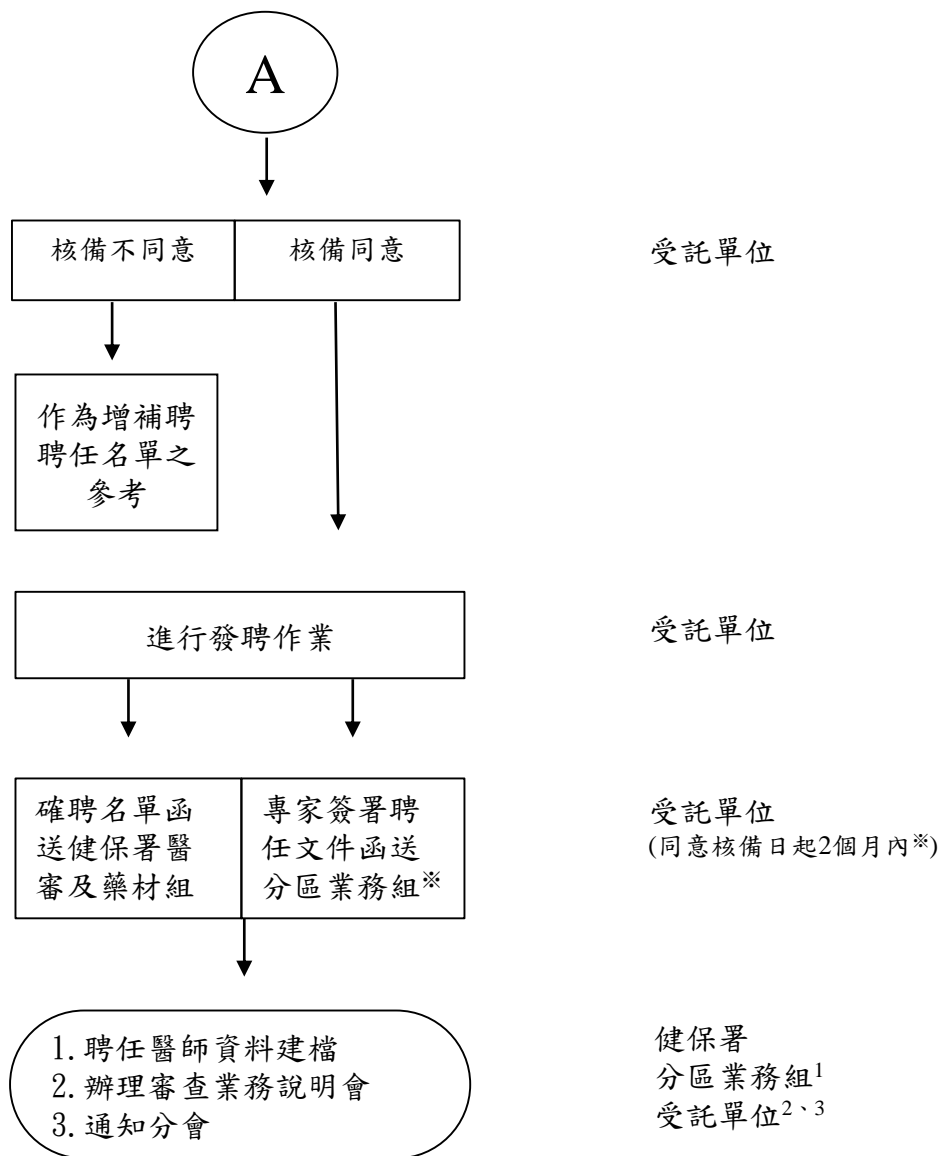


醫療服務審查勞務委託之審查醫藥專家(含疾病分類輔助審查專員) 屆期遴聘作業(重啟契約年度)流程圖_受託單位版(續)

S醫院總額審查勞務委託由台灣醫院協會代各審查分會執行行政事務

執行單位
時程

109年1月1日起生效

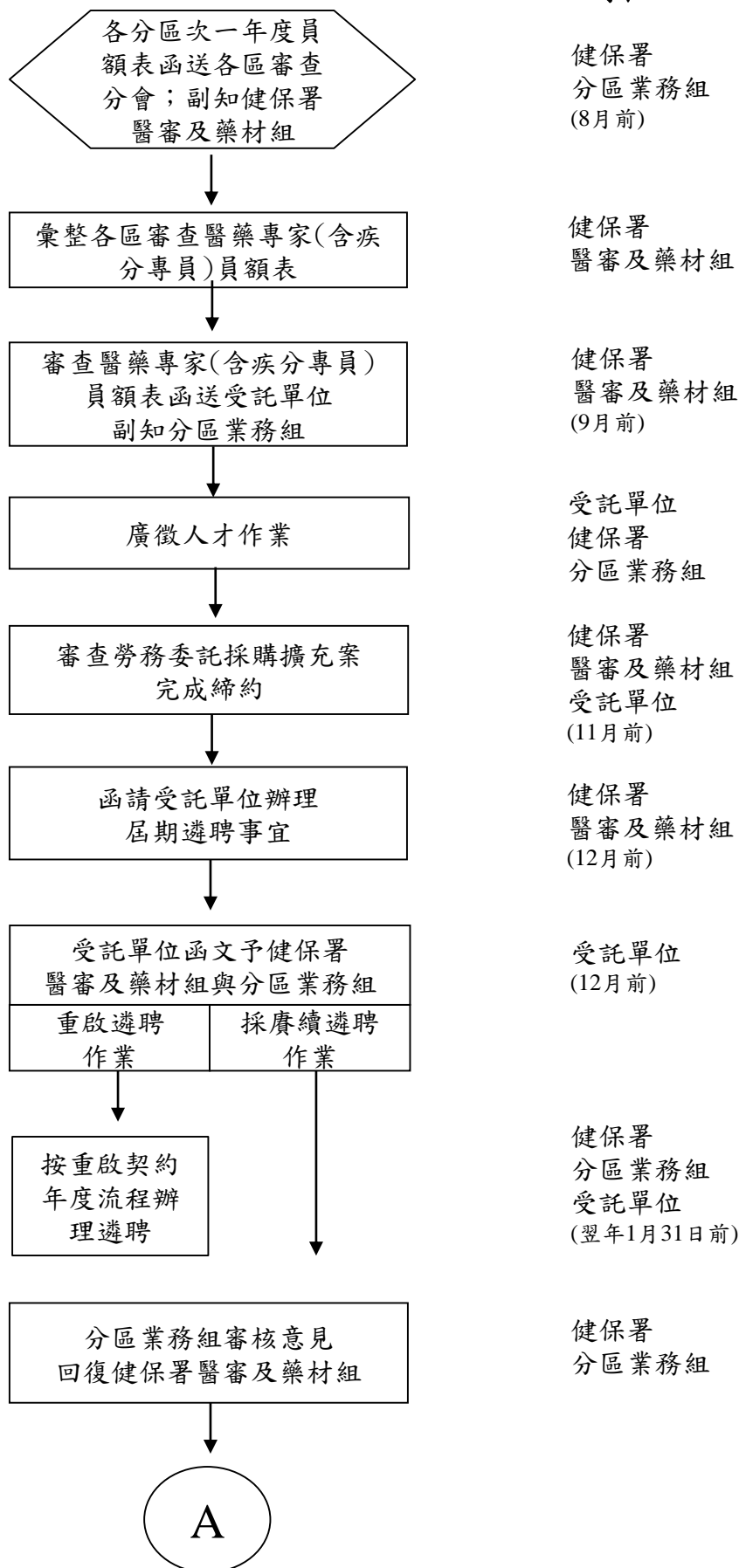


醫療服務審查勞務委託之審查醫藥專家(含疾病分類輔助審查專員) 屆期遴聘作業(契約擴充年度)流程圖_受託單位版

S醫院總額審查勞務委託由台灣醫院協會代各審查分會執行行政事務

執行單位
時程

109年1月1日起生效



健保署
分區業務組
(8月前)

健保署
醫審及藥材組

健保署
醫審及藥材組
(9月前)

受託單位
健保署
分區業務組

健保署
醫審及藥材組
受託單位
(11月前)

健保署
醫審及藥材組
(12月前)

受託單位
(12月前)

健保署
分區業務組
受託單位
(翌年1月31日前)

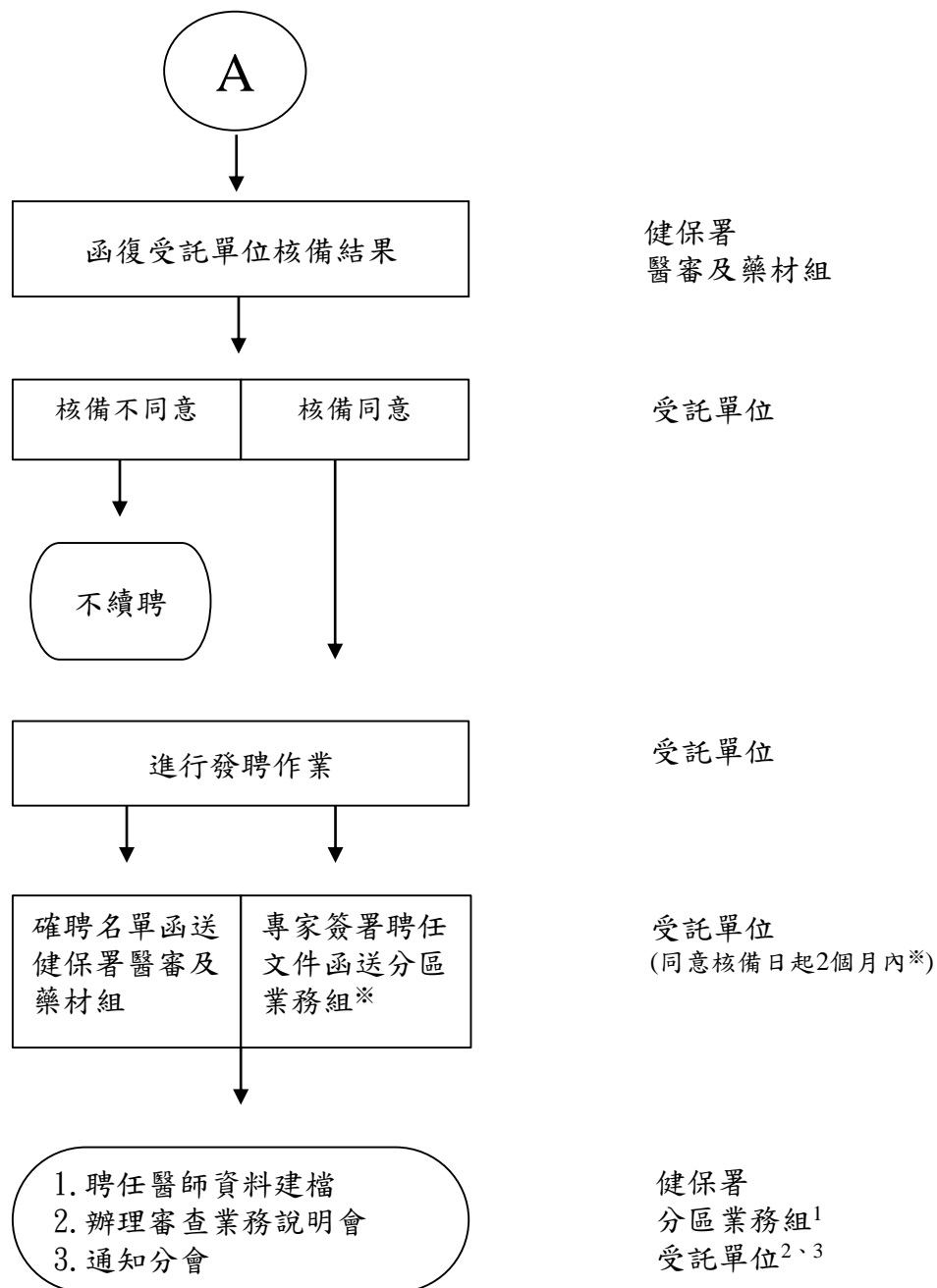
健保署
分區業務組

醫療服務審查勞務委託之審查醫藥專家(含疾病分類輔助審查專員) 屆期遴聘作業(契約擴充年度)流程圖_受託單位版(續)

§醫院總額審查勞務委託由台灣醫院協會代各審查分會執行行政事務

109年1月1日起生效

**執行單位
時程**

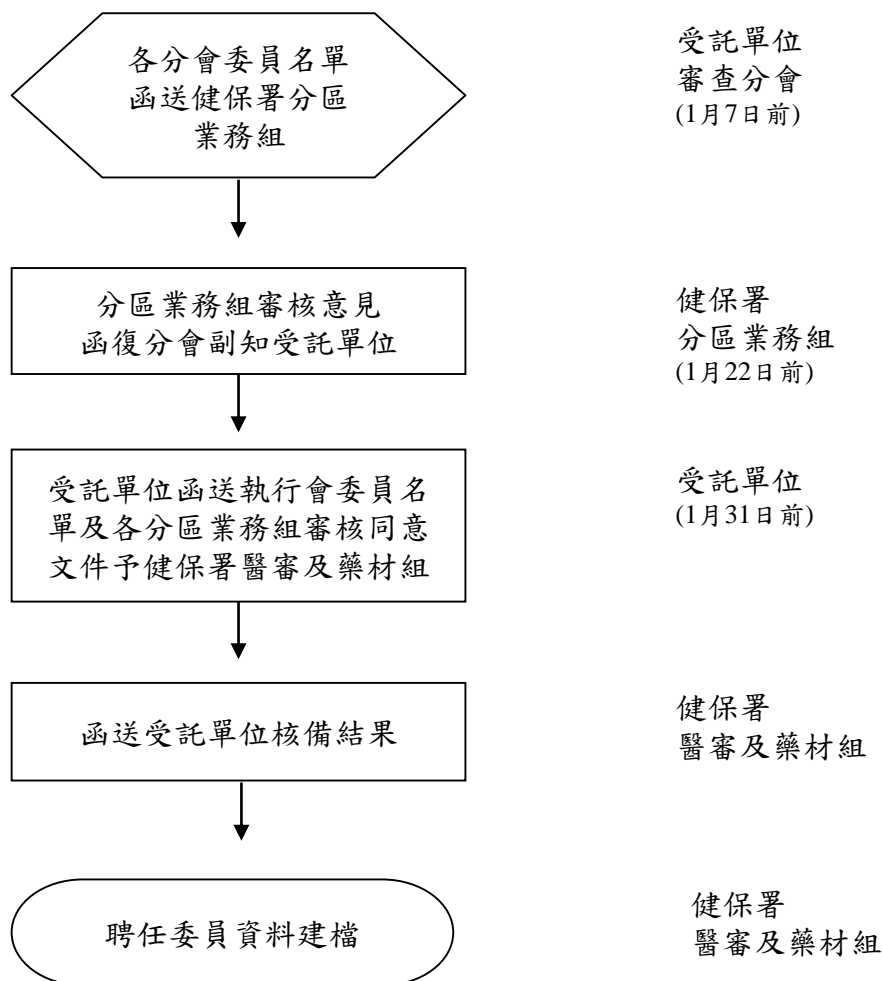


醫療服務審查勞務委託之審查執行會及審查分會委員 屆期遴聘作業流程圖_受託單位版

S醫院總額審查勞務委託由台灣醫院協會代各審查分會執行行政事務

**執行單位
時程**

109年1月1日起生效

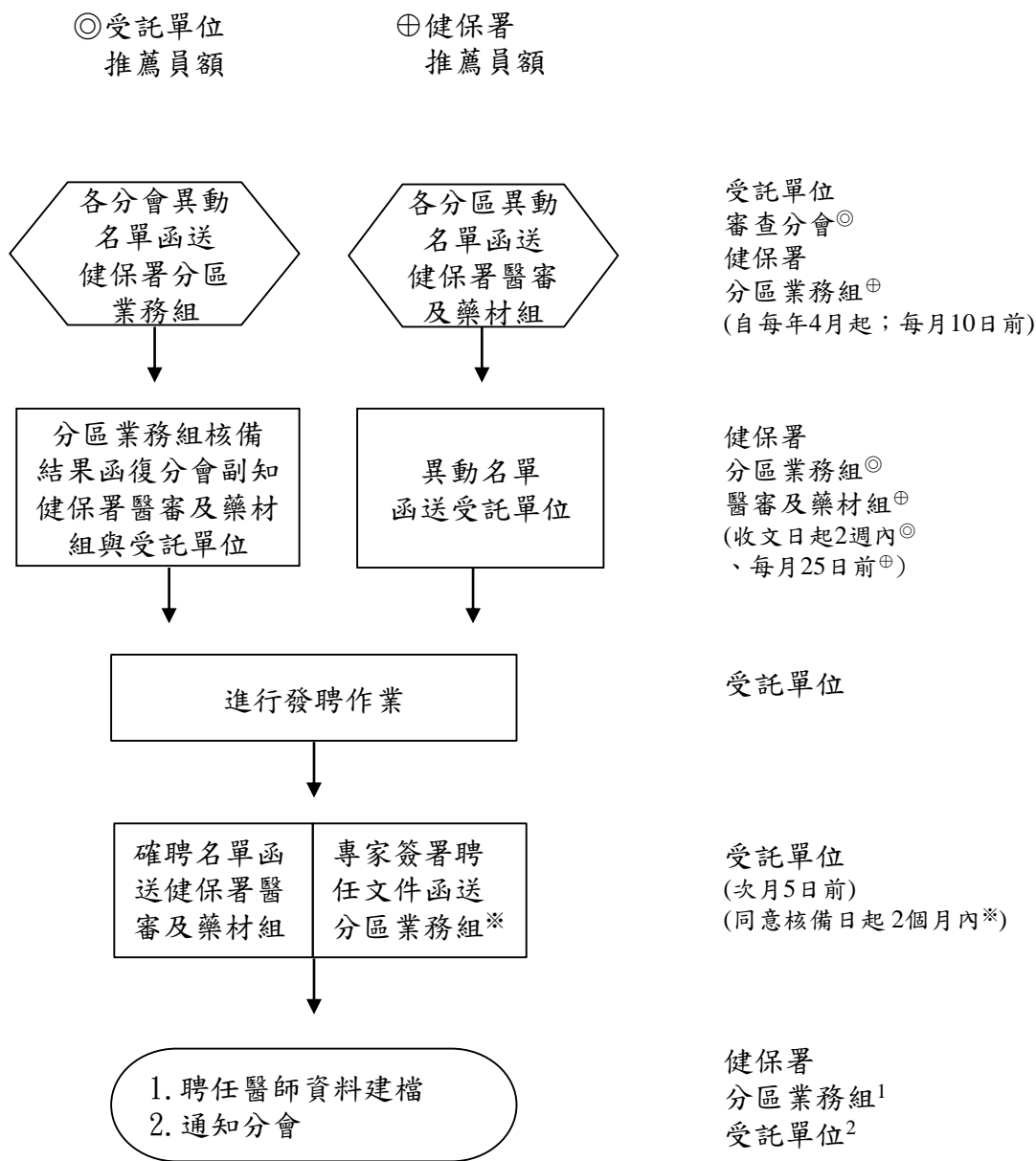


醫療服務審查勞務委託之審查醫藥專家(含疾病分類輔助審查專員) 增補聘(含變更審查分區別)作業流程圖_受託單位版

S醫院總額審查勞務委託由台灣醫院協會代各審查分會執行行政事務

執行單位
時程

109年1月1日起生效

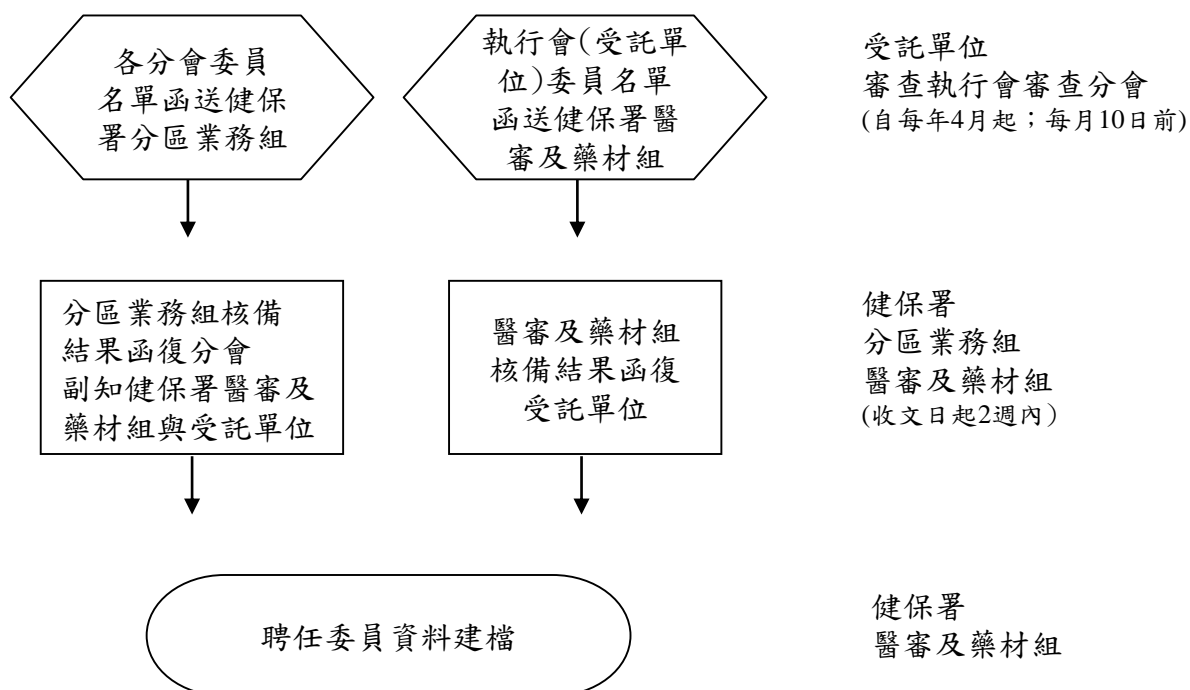


備註：變更審查分區別者，原聘任之所屬業務組需辦理解(辭)聘後，欲聘任之所屬業務組再依增補聘流程辦理聘任。

醫療服務審查勞務委託之審查執行會及審查分會委員 增補聘作業流程圖_受託單位版

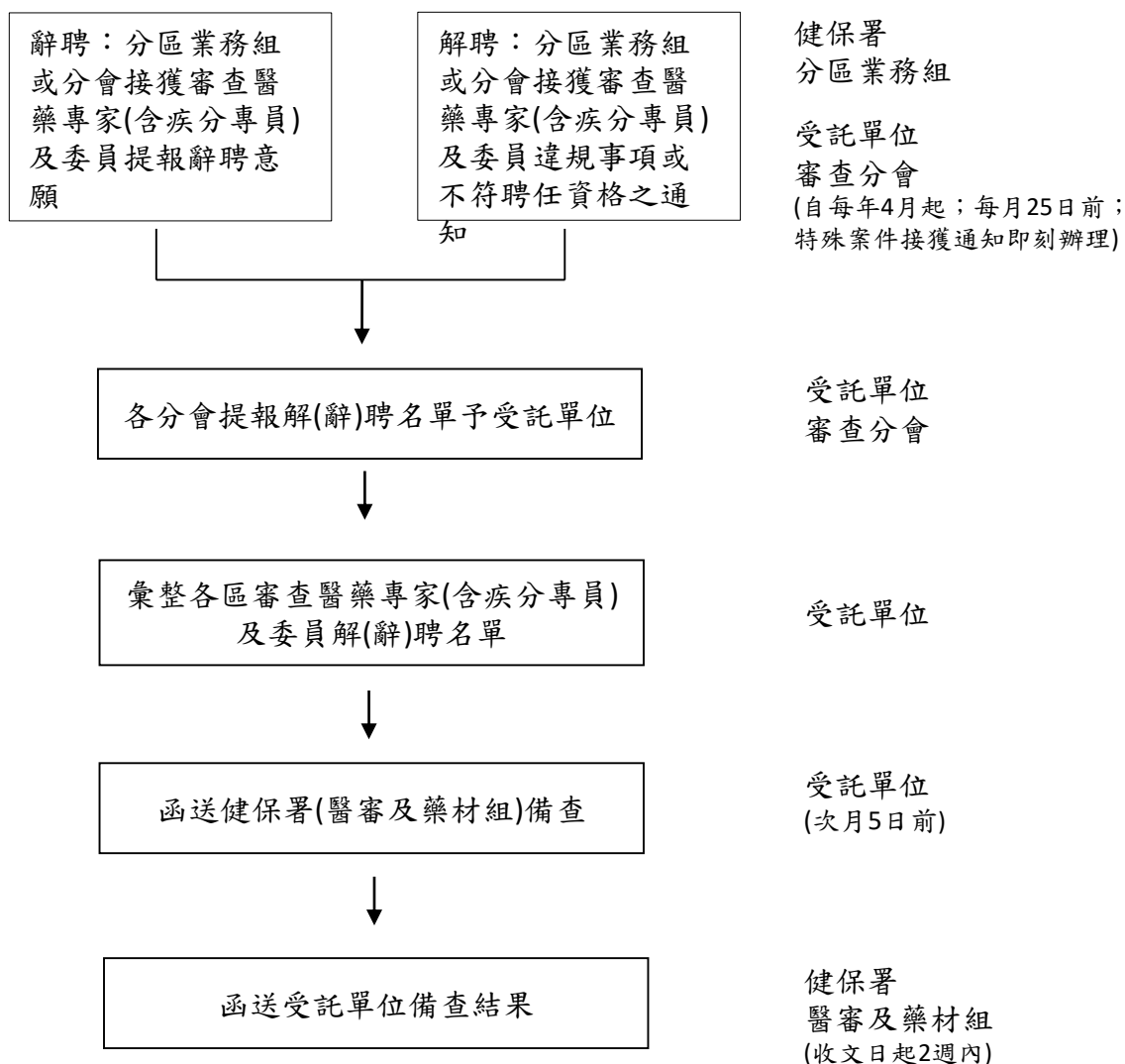
§醫院總額審查勞務委託由台灣醫院協會代各審查分會執行行政事務

執行單位 109年1月1日起生效
時程



醫療服務審查勞務委託之審查醫藥專家(含疾病分類輔助審查專員)及委員 解(辭)聘作業流程圖

執行單位(時程) 111年2月11日起生效



備註：1. 受託單位因業務需要另聘審查醫藥專家進行審畢案件評量作業等履約標的之審查，亦應比照審查醫藥專家之流程。
2. 若未載明該名專家(委員)之「辭聘日期」，即以受託單位來函之「到達日期」(本署收文日)為主。